

dividi in sillabe:

GUSCIO

SCOPA

SCUDETTO

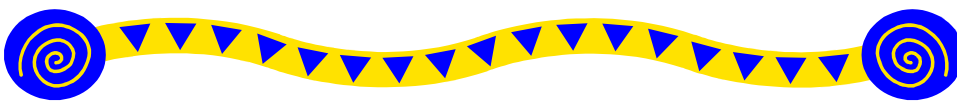
PESCA

FIASCHI

SCIVOLO

TOVAGLIA

SEGNALI



Metti l'apostrofo dove occorre :

LA UVA.....

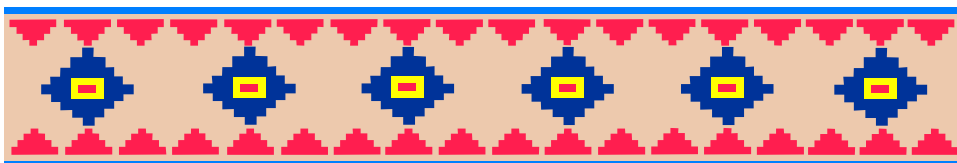
IL LIBRO.....

LA AQUILA.....

LA ISOLA.....

LA OCA.....

LA CASA.....



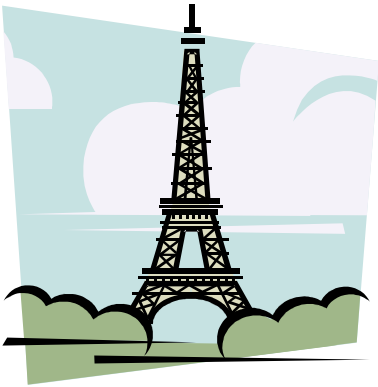
Completa con è - e

La pallarotonda.....colorata.

La nonna ha comprato il prosciutto..... il melone per la cena.

La salaspaziosa.....luminosa.

Laura....una bambina simapatica,.....alta,....magra edanche molto intelligente.



Completa con ho, hai, ha, hanno.

Luca.....una bici rossa.

.....un forte mal di pancia.

.....fatto i compiti?

Gli uccellini.....le zampette sottili.

Leo.....fame.

Sara e Matteosete.

